

**AMÉLIE
THEROND
KERAUDREN**

HIPPODROME

Sortir des illusions, construire un projet utile

Une réalité s'impose à tous, l'ancien site de l'hippodrome n'accueillera plus de course.

Il est désormais urgent d'œuvrer à la reconversion du site vers un projet cohérent, viable et valorisant pour Maisons-Laffitte, **en conservant la dominante équestre**. Ce projet, nous l'avons longuement mûri depuis 2020 et nous avons le plaisir de vous le partager.

Notre projet pour l'ancien site de l'hippodrome : préserver, éduquer, rassembler.

NOTRE OBJECTIF

- Ouvrir cet espace aux Mansonniens,
- Conserver la dominante équestre du site,
- Préserver l'espace naturel, **réconcilier la ville avec le vivant**,
- Faire de ce site une **renaissance symbolique** pour Maisons-Laffitte.

UN SITE OUVERT, NATUREL, ÉQUESTRE ET ÉDUCATIF

Notre projet protège l'identité de Maisons-Laffitte, tout en créant pour vous :

- un **lycée public général** dans le bâtiment des tribunes, avec options cheval et golf,
- un **grand parc arboré accessible à tous** incluant un espace de jeux pour enfants,
- une longue **promenade végétale** dédiée aux piétons et aux cyclistes,
- 100 **prés et équipements pour le bien-être des chevaux**,
- la **Maison du Vivant**, lieu de rencontre et d'apprentissage.

Bien à vous,

Amélie Therond Keraudren

1 Le lycée public général avec options cheval et golf : un projet financé par l'État et la région

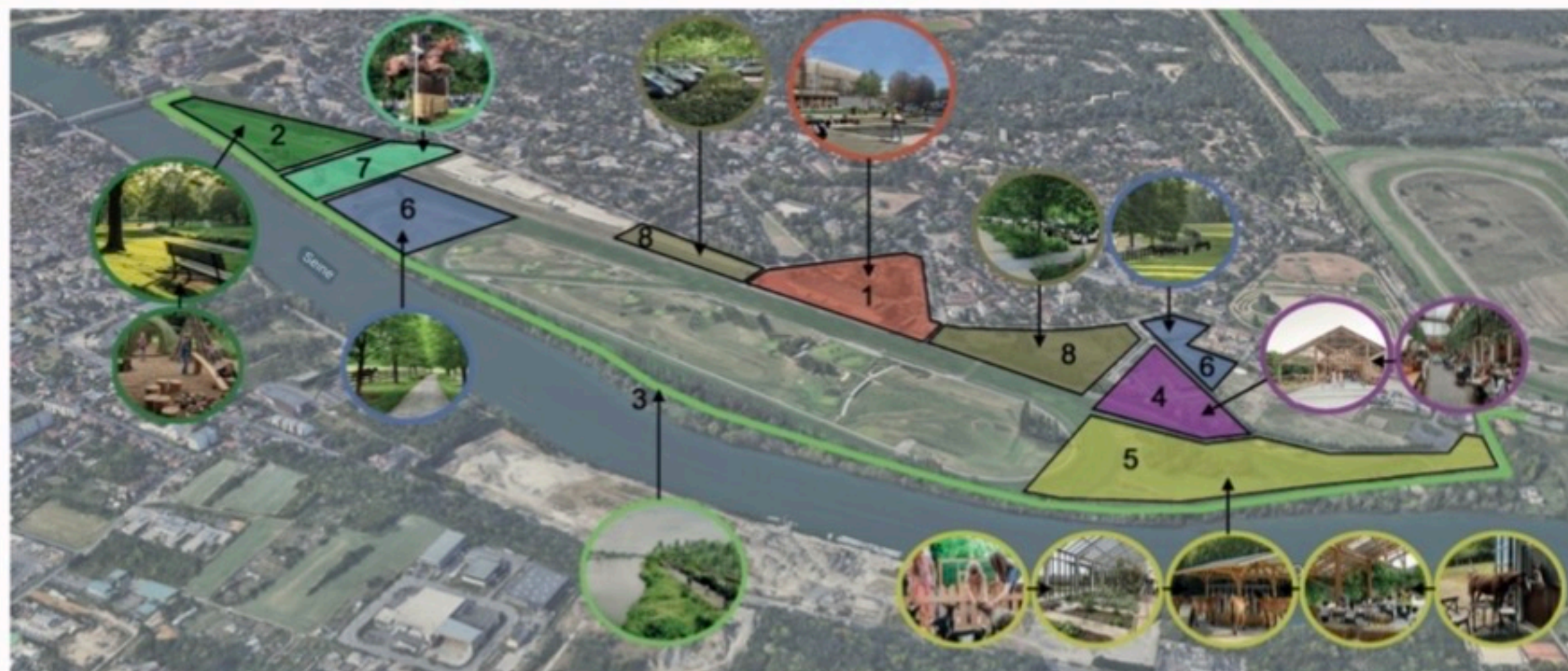
Pour nos 250 collégiens contraints de quitter la ville chaque année pour poursuivre leur scolarité.

2 Un grand parc arboré accessible à tous

7 hectares de détente, agrémentés de bancs et d'un espace de jeux éco-responsable.

3 Une promenade végétale de 2,8 km le long de la Seine

Librement accessible aux piétons et aux cyclistes, tout en préservant l'espace naturel des berges de Seine, la ripisylve interdisant tout aménagement.



4 La maison du vivant : un lieu qui rassemble

Comprenant un **café et une cuisine du Vivant** (de la ferme à l'assiette), un espace **pédagogique et muséographique** ainsi qu'un **atelier du réemploi**.

5 Un espace de reconnexion avec la faune et la flore

Comprenant une **écurie active** (chevaux en semi-liberté), une **ferme urbaine**, un potager et des **équilodges** avec vue sur les chevaux.

6 Pour le bien-être des chevaux

100 prés, avec **sellerie**, sur une surface totale de 6 hectares

7 Extension du **parcours de cross** des Carrières Molière

8 Deux larges **parkings végétalisés**.

Découvrez notre projet pour sauver l'hippisme à Maisons-Laffitte sur :

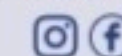


atk2026.fr

Soutenez-nous par un don déductible fiscalement

UNE NOUVELLE VISION POUR MAISONS-LAFFITTE

07 86 16 41 28
atk2026@gmail.com



> À SUIVRE dans le prochain tract :
LE LYCÉE

**AMÉLIE
THEROND
KERAUDREN**